

metalican fars

Tel: 07138331212

Mob: 09362082933

Mail: metalican_fars@yahoo.com



metalicanfars.com

فشارشکن sun hydraulic مدل DCCC XXN





توضیحات:

کارتریج های جهت دارولو هیدرولیکی سان سه حالتی و 4 جهته شیرهای جهت دار 6 پورت فنری هستند که می توانند از بین گزینه های قرقره ای پیکربندی شوند. پورت منبع تغذیه پورت 3 است و تمام پورت ها 5000 psi (350 بار) را می پذیرند. ظرفیت این شیرهای پیلوت به شیفیت به نوع قرقره مشخص شده بستگی دارد.

همه پورت ها 5000 psi (350 بار) را می پذیرند، از جمله پورت های x و y pilot (پورت 5 و پورت 6).

دلیل ظرفیت های مختلف یا محدودیت های عملکردی برای پیکربندی های مختلف قرقره، نیروهای جریان هستند. نیروهای جریان متناسب با جریان و افت فشار هستند. فشارشکن sun hydraulic به طور معمول، آنها در برابر باز شدن یک گذرگاه مقاومت می کنند. پیکربندی های قرقره ای که معابر را در مرکز فنر باز می کنند، حساس ترین هستند.



توضیحات:

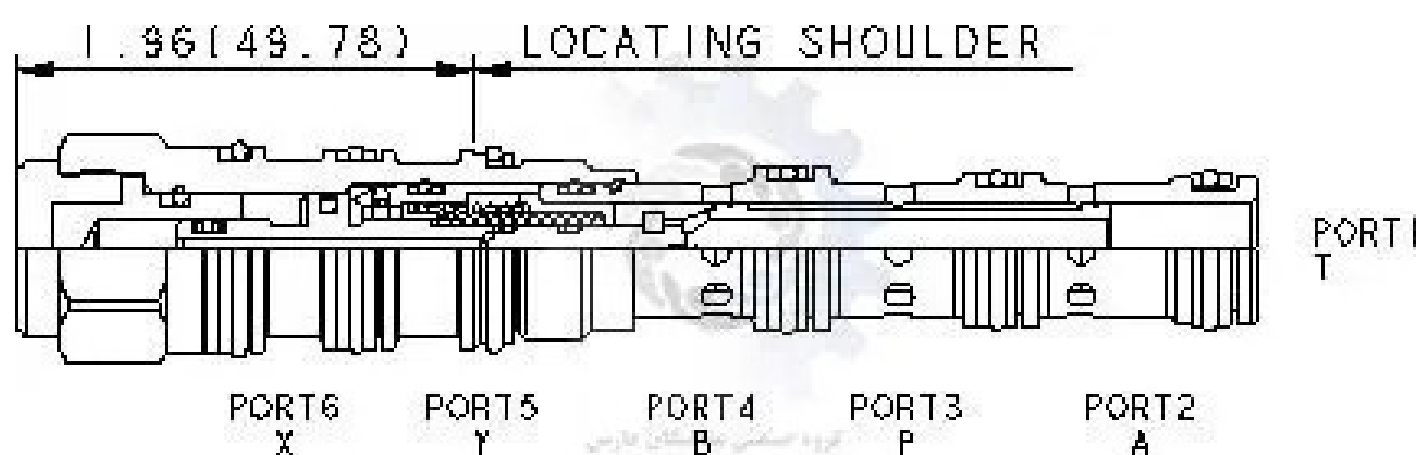
اگر نیروهای جریان ناشی از شرایط جریان و فشار از نیروی فنر مرکزی فراتر رود، شیر ممکن است به طور کامل جابجا نشود. جریان های بالاتر ممکن است در فشارهای پایین تر استفاده شوند.

نشستی ذکر شده در داده های فنی برای هر مسیر است.

پورت های پایلوت 5 و 6 به طور مثبت از درگاه های کاری کیت شده اند.

قرقره و آستین سخت شده نرخ نشت قرقره ثابت و کم و ویژگی های سایش عالی را ارائه می دهد.

شیر هیدرولیک سان SUN دارای ساختاری به سبک شناور خورشید برای به حداقل رساندن احتمال اتصال قطعات داخلی به دلیل گشتاور نصب بیش از حد و/یا تغییرات ماشینکاری حفره/کارتریج.



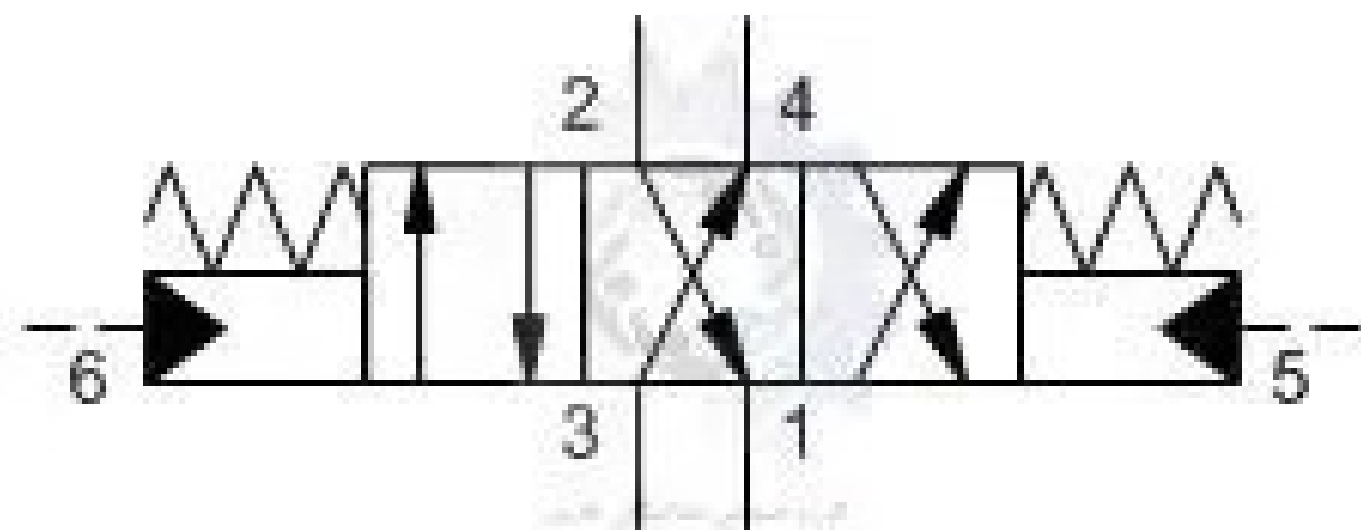
مشخصات تکنیکی شیر کارتریج sun hydraulic مدل DCCC XXN

ابعاد حفره های طراحی و تولید شده بروی شیر هیدرولیک سان مدل DCCC XXN براساس کد فنی حفره T-61A می باشد که برابر با

الف: میزان گشتاور نصب کارتریج (میزان کشش زمان نصب با آچار ترکمتر) 30 - 35 پوند بر فوت می باشد

ب: ابعاد شش گوش آپارخور ولو مدل DCCC XXN سایز 7/8 اینچ می باشد

پ: دنده شیر کارتریج ولو سان مدل DCCC XXN سایز M20 می باشد



مشخصات تکنیکی شیر کارتریج sun hydraulic مدل DCCC XXN

1. این شیر کارتریج مدل DCCC XXN ظرفیت 7 - 10 گالن بر دقیقه می باشد
2. همچنین حداکثر فشار تنظیم 5000 psi برای این شیر کارتریجی هیدرولیک می باشد.
3. حداکثر نشتی روغن سوپاپ شیر کارتریج ولو مدل در حالت نصب مجدد تا 2 قطره در دقیقه نرمال خواهد بود.
4. سایز آچارخور اصلی شش گوش این نوع شیر هیدرولیک 7/8 اینچ می باشد.
5. وزن کلی شیر کارتریج سان مدل DCCC XXN برابر با 0.45 پوند می باشد.

استاندارد ها:

اطلاعات فنی نصب کارتريج بر اساس Sun بر اساس استاندارد Standard S-171 معادل با سری یک این شرکت می باشد.

سفارش گذاری برای سیل کیت ها با سه نوع متریال در دسترس با شرح زیر می باشد:
در صورت نیاز به سیل کیت این شیر کارتريج ولو مدل DCCC XXN با کد فنی بونا: 990061007 قابل عرضه است

در صورت نیاز به سیل کیت این شیر کنترل فشار sun hydraulic از نوع پلی اورتان با کد فنی: 990061002 قابل تامین است

در صورت نیاز به سیل کیت با متریال وایتون ولو هیدرولیکی سان مدل DCCC XXN با کد فنی 990061006 قابل ارائه است.

توصیه های روغن مناسب برای استفاده:

ویسکوزیته : 2.8 تا 380 cst یا 35 تا 2000 SUS

میزان تمیزی روغن (دقت مش فیلتراسیون) :

مطابق با ISO 4406:1999 4 μm/14 μm/6 μm: مشخص شده است.

شیرهای کارتريج الکترو هیدرولیک: 15/13/11 همه شیرهای کارتريج دیگر: 19/17/14

متریال:

متریال و عمر کاری لوازم آب بندی کارتريج N:

Buna N (نیتریل) - 30- تا 110 درجه سانتیگراد

ماندگاری 10 ساله





sunhydraulics.com/model/DCCC



CONFIGURATION

X	Control	Standard Pilot
X	Spool Configuration	P to B and A to T Center
M	Seal Material	Buna-N
(none)	Material/Coating	

Three-position, 4-way directional cartridges are spring-centered. 6-port directional valves that can be configured from a choice of spool options. The supply port is port 3 and all ports will accept 5000 psi (350 bar). Capacity for these pilot-to-shift valves is dependent on the spool type specified.

TECHNICAL DATA

NOTE: DATA MAY VARY BY CONFIGURATION. SEE CONFIGURATION SECTION.

Cavity	T-61A
Series	1
Capacity	7 - 10 gpm
Maximum Operating Pressure	5000 psi
Minimum Pilot Pressure Required to Shift Valve	175 psi
Maximum Valve Leakage at 170 PSI (14.0 bar)	2 in/min @ 1000 psi
Pilot Volume Displacement	.32 in ³
Valve Hex Size	7/8 in.
Valve Installation Torque	38 - 39 lb-ft.
Seal kit - Cartridge	Buna: 990061007
Seal kit - Cartridge	Polyurethane: 990061002
Seal kit - Cartridge	Viton: 990061005
Model Weight	0.45 lb.

CONFIGURATION OPTIONS

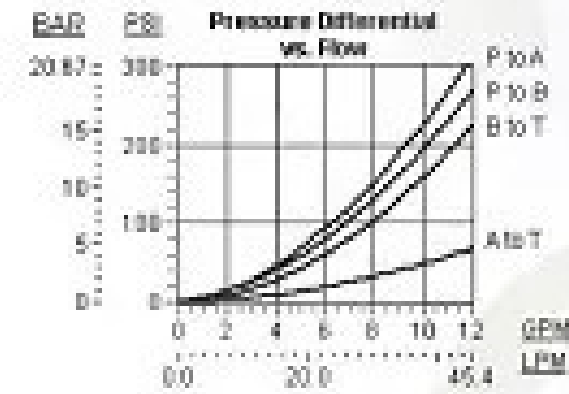
Model Code Example: DCCCXXN

CONTROL	(X) SPOOL CONFIGURATION	(M) SEAL MATERIAL	(H) MATERIAL/COATING
X Standard Pilot	X P to B and A to T Center A A to T Center B B to T Center C Blocked Center F Closed Center, A and B to T H Open Center N P to A and B to T Center R Regon Center T Tandem Center ■ A and B Bleed to T Center Y A and B to T Center	M Buna-N Y Viton	Standard Material/Coating /JF Stainless Steel, Passivated /LHMd Steel, Zrco-Nickel

TECHNICAL FEATURES

- All ports will accept 5000 psi (350 bar), including the x and y pilot ports (port 5 and port 6).
- The reason for the different capacities, or performance limits, for the different spool configurations are flow forces. Flow forces are proportional to flow and pressure drop. Typically, they resist the opening of a passage. Spool configurations that open passages as they spring center are the most susceptible. If the flow forces due to the flow and pressure conditions exceed the centering spring force the valve may not shift completely. Higher flows may be used at lower pressures.
- Leakage listed in technical data is for each path.
- The pilot ports, 5 and 6, are positively sealed from the work ports.
- Hardened spool and sleeve provide consistent and low spool leakage rates and excellent wear characteristics.
- Incorporates the Sun floating-style construction to minimize the possibility of internal parts binding due to excessive installation torque and/or cavity/cartridge machining variations.

PERFORMANCE CURVES



contact us



Phone

mob: + 9 8 9 3 6 2 0 8 2 9 3 3

Office: + 9 8 7 1 3 8 3 3 1 2 1 2



Mail

Metalican_fars@yahoo.com

Info@metalicanfars.com



Website

WWW.METALICANFARS.COM



Address

شیراز، بلوار امیرکبیر، خیابان شهید فرزدقی
جنب کوچه ۱۰، مجتمع تجاری مهدی یار، واحد ۱۶
کد پستی: ۷ ۱۷ ۸ ۷۱۵ ۳ ۷ ۶